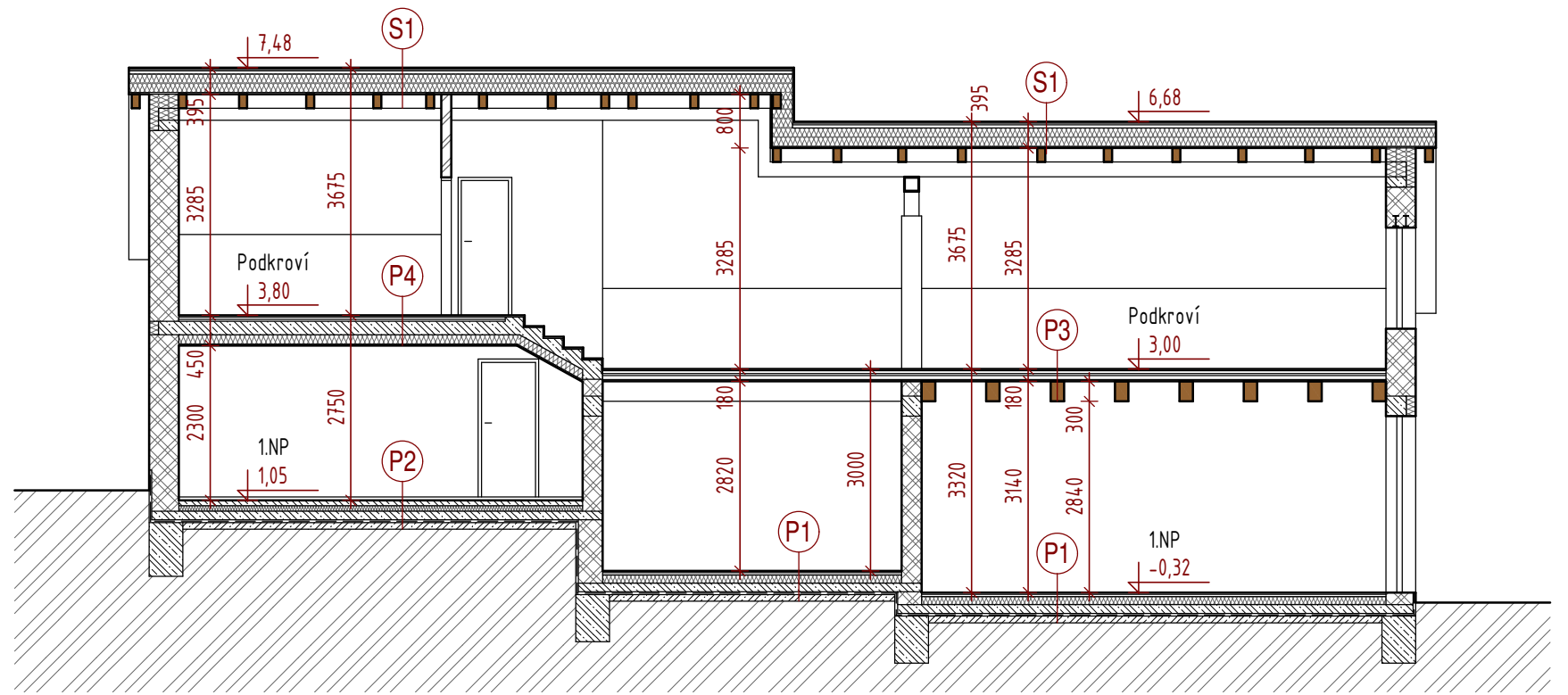
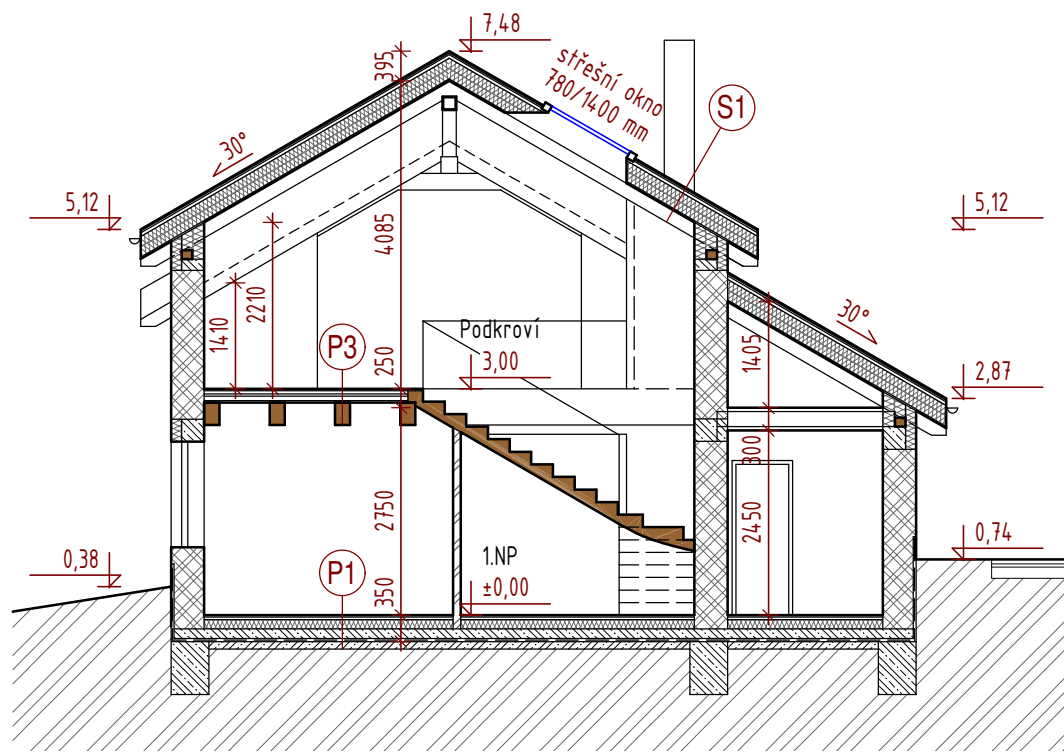


ŘEZ A



ŘEZ C



ŘEZ B

- P1**  
**PODLAHA NA TERÉNU**  
 podlahová krytina (smrková prkna) 25 mm  
 2x OSB desky tl. 18 mm 36 mm  
 tepelná izolace 120 mm  
 betonová deska 150 mm  
 hydroizolace 20 mm  
 podkladní beton 100 mm

- P2**  
**PODLAHA V GARÁŽI**  
 epoxidová stěrka 25 mm  
 ZB deska ve spádu 80-130 mm  
 separační fólie  
 tepelná izolace 80 mm  
 betonová deska 150 mm  
 hydroizolace 20 mm  
 podkladní beton 100 mm

- P3**  
**PODLAHA V PODKROVÍ**  
 podlahová krytina (smrková prkna) 25 mm  
 2x OSB desky tl. 18 mm 36 mm  
 kročejová izolace 30 mm  
 podlahová voština se zásypem 60 mm  
 prkenný záklop 25 mm  
 stropní trámy 300 mm

- P4**  
**PODLAHA NAD GARÁŽÍ**  
 podlahová krytina (smrková prkna) 25 mm  
 2x OSB desky tl. 18 mm 36 mm  
 kročejová izolace 30 mm  
 monolitická stropní deska 200 mm  
 tepelná izolace 140 mm  
 omítka 20 mm

- S1**  
**STŘECHA**  
 falcovaná krytina  
 separační vrstva 20 mm  
 OSB desky  
 kontralatě 40 mm  
 pojistná hydroizolace  
 tepelná izolace 2xPIR 120 240 mm  
 parotěsná zábrana  
 OSB desky 20 mm  
 krokve 180 mm

**LEGENDA MATERIÁLŮ**

- ŽELEZOBETON
- OBVODOVÉ A NOSNÉ ZDIVO
- VNITŘNÍ NENOSNÉ ZDIVO
- TEPELNÁ IZOLACE
- DŘEVĚNÉ KONSTRUKCE

HRUBOTISK 4.6.2025

±0,000 = 211,80 m.n.m. Bpv

Vedoucí ateliéru:	Konstrukční řešení:	Vypracoval:	<b>STAVEBNÍ PROJEKCE</b> <b>ARCH. MAŠEK s.r.o.</b> Ohradní 24b 140 00, Praha 4-Michle tel: 241 480 304
Ing.arch.Mašek	Ing.arch.Mašek	Ing.arch.Papcun	
Místo stavby: ul. Zahradní, 687 06 Velehrad, k.ú. Velehrad, parc.č. 777/1	FORMÁT: 2 x A4		
Investor : Petr Lovecký, Těmická 1166, 696 81 Bzenec	DATUM : 12/2024		
STAVBA :	Č.ZAKÁZKY: 24-10-01		
<b>RD VELEHRAD</b>		STUPEŇ PROJEKTU: DOKUMENTACE PRO VYDÁNÍ POVOLENÍ ZÁMĚRU	
Název výkresu: <b>ŘEZY</b>	MĚŘÍTKO: 1:100	Č.V.: D.1.1.3	